



УФНС РОССИИ ПО ИРКУТСКОЙ ОБЛАСТИ

## Льготы по имущественным налогам для физических лиц

Физические лица могут заявить о наличии оснований,  
возникших для применения льгот по:



Налогу на имущество



Транспортному налогу



Земельному налогу

В целях корректного расчета налогов налоговые органы рекомендуют подать заявление до 30 апреля

НЕ направлять заявления могут пенсионеры, предпенсионеры и инвалиды  
Льготы им предоставляются на основании сведений, полученных из СФР и органов социальной защиты

Если заявление на льготу уже подавалось ранее, то повторное представление не требуется

Проверить наличие права на налоговую льготу, а также ознакомиться с установленными налоговыми льготами в конкретном муниципальном образовании можно с помощью сервиса ФНС России «Справочная информация о ставках и льготах по имущественным налогам»



Заявление на льготу и уведомление о выборе  
льготного объекта можно подать



через Личный кабинет  
налогоплательщика



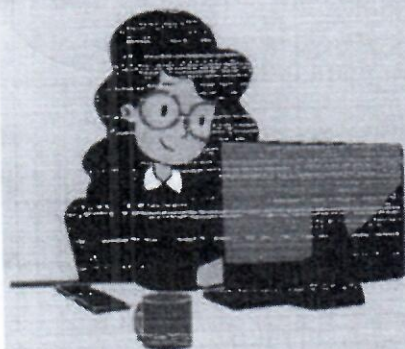
направить по почте



в любом офисе МФЦ



лично в налоговом  
оргane



[www.nalog.gov.ru](http://www.nalog.gov.ru)

8-800-222-22-22